



# ПОДДЕРЖКА

малого и среднего  
предпринимательства  
Липецкой области



# НАПРАВЛЕНИЯ ДЕЯТЕЛЬНОСТИ



Фонд осуществляет деятельность на рынке финансовых услуг области с 11 марта 2009 года. Учредителем Фонда является **Администрация Липецкой** области в лице Управления экономического развития Липецкой области

Поддержка субъектов МСП и самозанятых граждан, ведущих деятельность на территории Липецкой области



ЗАЙМЫ



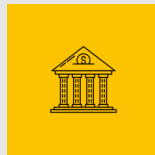
ПОРУЧИТЕЛЬСТВО



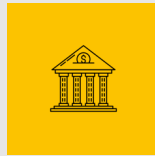
Поддержка кредитной  
КООПЕРАЦИИ

# СТРУКТУРА КАПИТАЛА

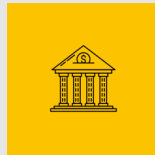
**1121,1**  
млн. руб.



займовый фонд  
**1003,1** млн. руб.

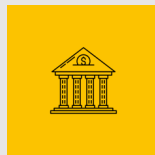


фонд развития кооперативов  
**92,2** млн. руб.



фонд инвестиционных вложений  
**25,8** млн. руб.

**306,7**  
млн. руб.



гарантийный фонд  
**306,7** млн. руб.



# ЗАЙМЫ

На 01.04.2022

с начала деятельности

**4 607** шт.

Микрозаймов предоставлено  
субъектам МСП

**4,892** млрд. рублей

Объем предоставленных  
микрозаймов

На 01.04.2022

с начала 2022 года

**77** шт.

Микрозаймов предоставлено  
субъектам МСП

**118,37** млн. рублей

Объем предоставленных  
микрозаймов

# ПРЕИМУЩЕСТВА ФИНАНСИРОВАНИЯ



Финансирование бизнеса и самозанятых «с нуля»



Максимальная сумма займа  
Микрозаймы: до 5-ти млн. руб.  
Иные займы: до 20-ти млн. руб.



Максимальный срок займа  
Микрозаймы: до 3-х лет  
Иные займы: до 7-и лет



Льготные ставки  
(от 1% до 15% годовых)



Минимальный пакет документов  
Оперативное принятие решения



Гибкий график по возврату долга,  
возможность предоставления отсрочки



Не требуется оценка и страхование залога



Займы без скрытых комиссий с  
возможностью досрочного погашения



По займу «инвестиционный»  
залог приобретаемых ТС и с/х  
техники (при авансе 30%)



При «ликвидном» залоге  
снижение процентной ставки

# ЗАЙМ ОБОРОТНЫЙ

пополнение оборотных средств; приобретение сельскохозяйственных животных, приобретение сырья, материалов, оплату работ и услуг, налогов и сборов, арендные и коммунальные платежи, оплата услуг по ремонту и/или строительству зданий и помещений в которых субъект МСП осуществляет предпринимательскую деятельность, иные расходы, в том числе на оплату кредиторской задолженности за ОС



До **5** млн. рублей



До **18** месяцев



**10%** - при ликвидном залоге  
**15%** - для остальных категорий

# ЗАЙМ ИНВЕСТИЦИОННЫЙ

приобретение транспорта, сельскохозяйственной техники, оборудования, коммерческой недвижимости, на первоначальный взнос по договору лизинга, на реализацию инвестиционных проектов в сфере физкультуры и спорта, в сфере импортозамещения



До **5** млн. рублей



До **36** месяцев



**10%** - при ликвидном залоге  
**15%** - для остальных категорий



# ЗАЙМ СТАРТ

на цели, предусмотренные инвестиционным планом, в том числе на проведение расчетов по заработной плате, по уплате налогов и иных обязательных платежей

## ОБЕСПЕЧЕНИЕ:

- До 300 тыс. руб. – поручительство 1-го поручителя (либо имущественное обеспечение);
- До 500 тыс. руб. – поручительство 2-х поручителей (либо имущественное обеспечение);
- Свыше 500 тыс. руб. – имущественное обеспечение (движимое, недвижимое имущество)

**С начала деятельности выдано:**

**427** займов

На сумму **265,9** млн. рублей.



До **1** млн. рублей



До **24** месяцев



**1** % - первые 6 месяцев  
**8-10** % - с 7-го месяца



# ЗАЙМ САМОЗАНЯТЫЙ

На организацию и/или развитие предпринимательской деятельности Самозанятых в соответствии с  
заявленными целями

## ОБЕСПЕЧЕНИЕ:

- До 50 тыс. руб. - поручительство супруга /супруги (при наличии)
- До 100 тыс. руб. – поручительство супруга/супруги (при наличии) - **для лиц , заключивших социальный контракт на развитие предпринимательской деятельности или на развитие личного подсобного хозяйства с Учреждениями социальной защиты по месту жительства;**
- До 300 тыс. руб. – поручительство 1-го поручителя (либо имущественное обеспечение);
- До 500 тыс. руб. – поручительство 2-х поручителей (либо имущественное обеспечение)



До **500** тыс. рублей



До **24** месяцев



**10% - 15%**

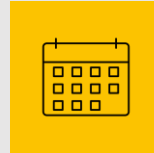


# ЗАЙМ ФРАНШИЗА

паушальный взнос, приобретение оборудования,  
на аренду/приобретение коммерческой недвижимости,  
на пополнение оборотных средств и др.



До **3** млн. рублей



До **24** месяцев



**10**% - при ликвидном залоге  
**15**% - для остальных категорий

# ЗАЙМ АНТИКРИЗИСНАЯ ПОДДЕРЖКА

Пополнение оборотных средств,  
оплата арендных платежей и коммунальных платежей,  
выплата заработной платы, отчислений на ФОТ



До **1** млн. рублей



До **24** месяцев



**10%**



# ЗАЙМ АЛЬТЕРНАТИВА

Рефинансирование кредитов/займов/договоров лизинга,  
направленных на развитие предпринимательской деятельности



До **5** млн. рублей



До **36** месяцев



**10%** - при ликвидном залоге  
**15%** - для остальных категорий

# ЗАЙМ МАКСИМАЛЬНЫЙ

- Пополнение оборотных средств, оплата кредиторской задолженности за оборотные средства, выплата заработной платы;
- На приобретение оборудования, транспорта, сельскохозяйственной техники, коммерческой недвижимости и земельных участков под ней, земельных участков под строительство коммерческой недвижимости, земельных участков сельскохозяйственного назначения, на территории Липецкой области для осуществления предпринимательской деятельности;
- На реализацию инвестиционного проекта, направленного на организацию и/или расширение действующего бизнеса



от **5** до **20** млн. рублей



До **36** месяцев – на оборотные средства

До **84** месяцев – на инвестиционные цели



**10%** - при ликвидном залоге

**15%** - для остальных категорий

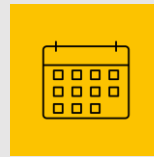


# ЗАЙМ КРЕДИТНЫЙ

Для сельскохозяйственных кредитных потребительских кооперативов 1-го и 2-го уровней  
На пополнение фонда финансовой взаимопомощи,  
на развитие материально-технической базы и/или обучение сотрудников



До **5** млн. рублей



До **36** месяцев



**5%** - при наличии залога

**10%** - без имущественного залога

# ОБЕСПЕЧЕНИЕ ПО ЗАЙМУ



Залог недвижимого имущества



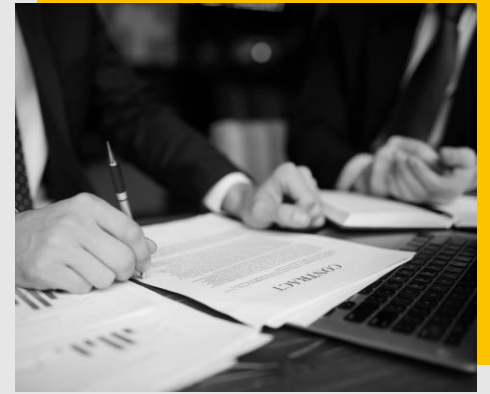
Залог транспортных средств



Залог сельскохозяйственной и иной техники



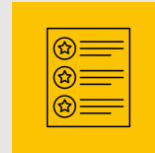
Залог оборудования



Залог имущества, приобретаемого в будущем



Залогодателями могут выступать третьи лица



Оценка залога проводится специалистами фонда

# ЛИКВИДНЫЙ ЗАЛОГ



## Объекты коммерческой недвижимости

Расположенные в городах и районных центрах Липецкой области



## Транспортные средства

Иностраннх марок годом выпуска не старше 8-ми лет, Российских и Китайских марок годом выпуска не старше 5-ти лет



## Сельскохозяйственная и иная техники

Иностраннх марок годом выпуска не старше 8-ми лет, Российских и Китайских марок годом выпуска не старше 5-ти лет



## Жилая недвижимость

Расположенная в городах и районных центрах Липецкой области



## Земельные участки

Входящие в состав земель сельскохозяйственного назначения, площадью не менее 10 Га



Ставка **10%** по займам «Инвестиционный», «Оборотный», «Франшиза», «Альтернатива», «Максимальный»





# СТОП ФАКТОРЫ

2022

17



## Отрицательная кредитная история

Просроченная задолженность свыше 29 дней за последние 12 месяцев



## Просроченная задолженность по налогам и сборам

Свыше 50 000 рублей



## Задолженность перед работниками по заработной плате

Более 3-х месяцев



## Предоставление недостоверной информации



## Участие в процедуре несостоятельности (банкротства)



## Предоставление неполного пакета документов

# ПОРУЧИТЕЛЬСТВО

На 01.04.2022

с начала деятельности

**339** шт.

Количество выданных поручительств

**1,72**  
млрд. рублей

Общая сумма выданных поручительств

**5,96**  
млрд. рублей

Общая сумма кредитов, выданных под поручительство

На 01.04.2022

с начала 2022 года

**29** шт.

Количество выданных поручительств

**187,7**  
млн. рублей

Общая сумма выданных поручительств

**526,1**  
млн. рублей

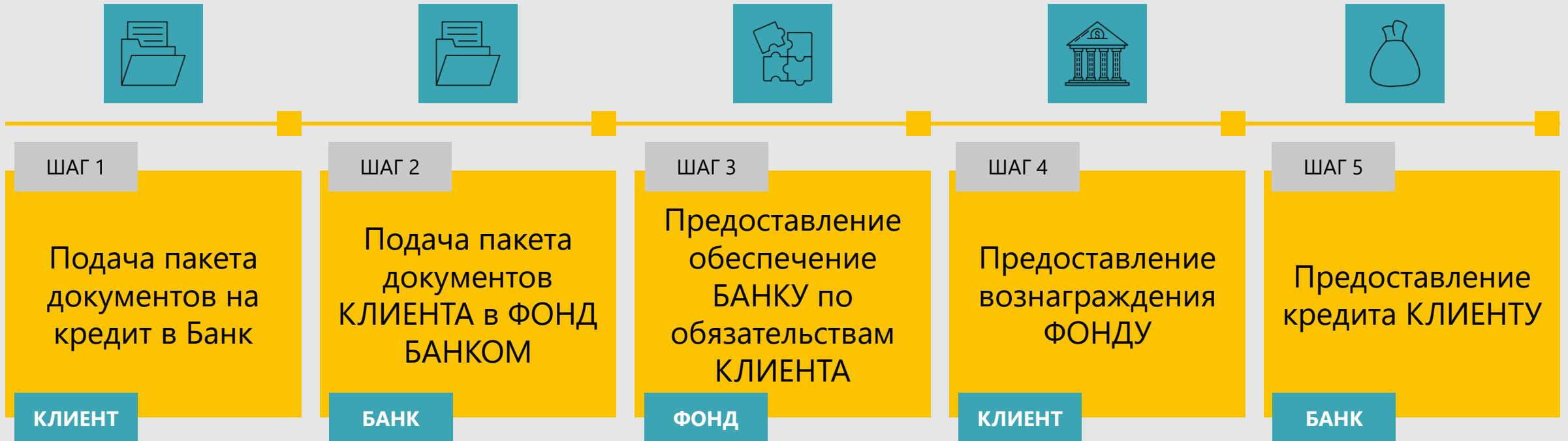
Общая сумма кредитов, выданных под поручительство



**Не хватает  
залога  
для кредита?**

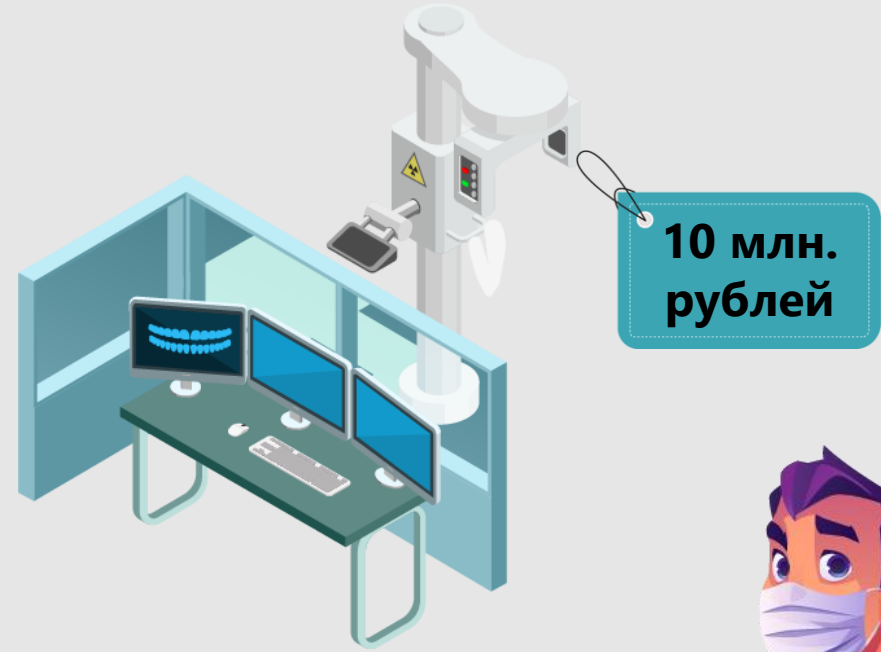
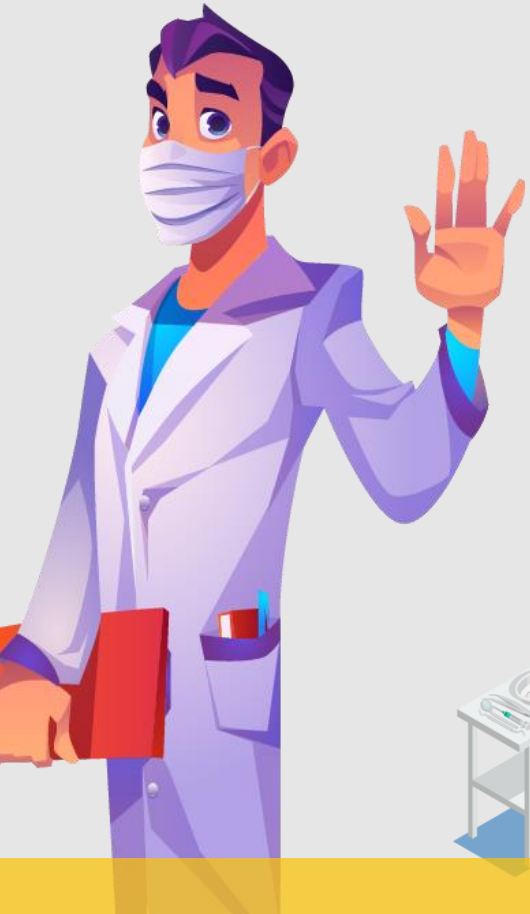
**ФОНД ЧАСТИЧНО ПОКРОЕТ  
ОБЯЗАТЕЛЬСТВА КЛИЕНТА ПЕРЕД  
БАНКОМ**

# КАК ЭТО РАБОТАЕТ

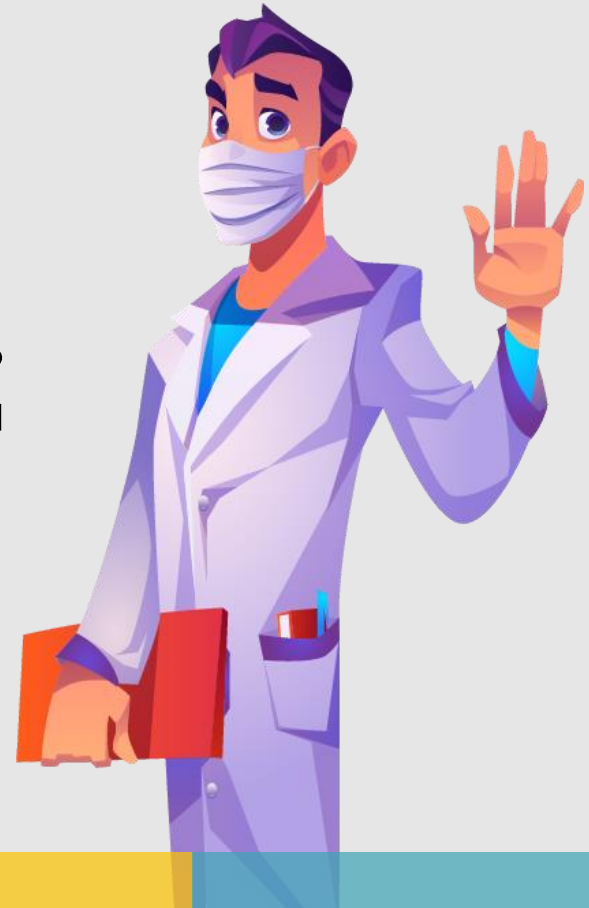


**Это предприниматель Алексей.  
У него своя стоматологическая  
клиника.**

У Алексея есть  
стоматологическое кресло.



**Алексей хочет купить  
новый рентгеновский  
аппарат**



## АЛЕКСЕЙ ИДЕТ В БАНК.

Банк готов дать кредит на 5 миллионов рублей (кресло будет в залоге).



**ГДЕ ВЗЯТЬ ОСТАВШИЕСЯ  
5 МЛН. РУБЛЕЙ???**



**Фонд выдаст  
ПОРУЧИТЕЛЬСТВО  
за Алексея на оставшиеся  
5 млн. рублей**

**А ЧТО Я ДОЛЖЕН  
ФОНДУ ЗА ЭТО?**

Алексей,  
НЕ ВОЛНУЙСЯ!

Плата за поручительство  
составит не больше

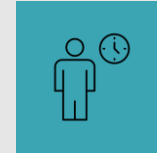
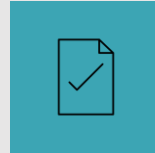
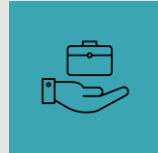
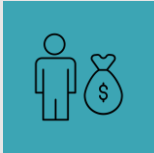
**1,25%**

**Теперь у Алексея  
есть рентгеновский аппарат!**

Фонд!  
СПАСИБО!



# НУЖНЫ КРУПНЫЕ ФИНАНСОВЫЕ ВЛОЖЕНИЯ В БИЗНЕС?



МАХ сумма  
поручительства на  
одну сделку

МАХ объем  
поручительства  
по нескольким  
сделкам

МАХ объем  
поручительства  
по 1-ой  
кредитной сделке

Плата ФОНДУ за  
поручительство

Срок  
рассмотрения  
заявки

**25**

млн. рублей

**46**

млн. рублей

**70%**

**0,5% -**

**1,25%**

**3-5**

рабочих  
дней



# ПОРУЧИТЕЛЬСТВО ДЛЯ НАЧИНАЮЩИХ ПРЕДПРИНИМАТЕЛЕЙ И САМОЗАНЯТЫХ



**25** млн. рублей

МАХ сумма поручительства на  
одного клиента



**0,5%**

Сумма вознаграждения ФОНДУ



# ПРЕИМУЩЕСТВА ПОРУЧИТЕЛЬСТВА



**Минимальный пакет документов**



**Не требуется страховка**



**Не требуется оценка**



**Не требуется дисконт**

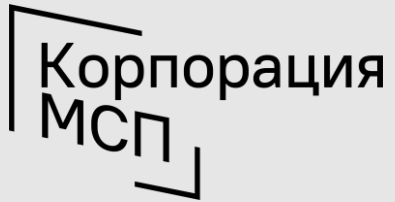


**Единая «Точка входа» – Банк**  
Не требуется обращения в Фонд

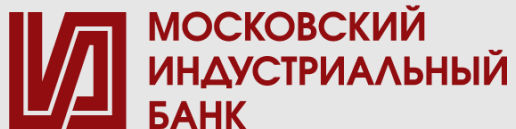


**Не обременять собственное имущество залогом**

## ПАРТНЕРЫ – ФИНАНСОВЫЕ ОРГАНИЗАЦИИ



## ПАРТНЕРЫ – БАНКИ



# КАК С НАМИ СВЯЗАТЬСЯ



→ **Номер телефона**

+7 (4742) 55-12-95  
+7 (910) 510-80-10

→ **Сайт**

[lipfond.ru](http://lipfond.ru)

→ **Почтовый адрес**

[email@lipfond.ru](mailto:email@lipfond.ru)

→ **Адреса офисов**

г. Липецк, ул. Кузнечная, д.8  
г. Елец, ул. Карла Маркса, д.15

